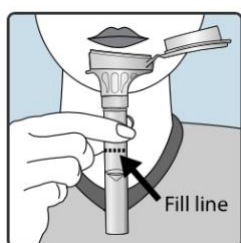


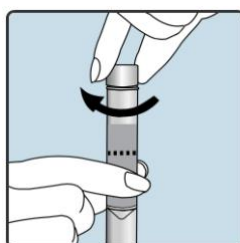
INSTRUKTION FÖR SALIVPROV

- Ta INTE bort plastfilmen och tryck INTE på trattlocket till uppsamlingsröret innan du spottat. Varje trattlock innehåller 2 ml konserverande vätska som ska blandas med din saliv.
- Undvik att äta, dricka, snusa, röka eller tugga tuggummi 30 minuter innan du lämnar salivprovet.
- För de flesta tar det mellan 2-5 minuter att lämna ett salivprov genom att följa steg 1 till 5. Försök att slappna av innan du spottar, genom att gnugga dina kinder lätt i 30 sekunder kan du hjälpa till att skapa saliv.

Samla salivprovet i uppsamlingsröret enligt följande instruktioner



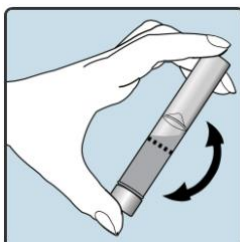
1. Spotta tills mängden saliv når upp till strecket som visas i bilden (räkna inte med skum).



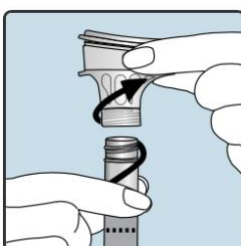
4. Stäng röret genom att skruva på det lilla locket ordentligt.



2. Håll röret med en hand. Stäng locket med andra handen (som på bilden) genom att trycka till locket ordentligt tills du hör ett klickljud.



5. Skaka det helt stängda röret fem gånger. Kasta eller återvinn tratten. Vätskan i locket blandas med saliven i röret. Se till att locket är ordentligt stängt.



3. Håll röret upprätt. Skruva av tratten från röret.



6. Lägg salivprovet i plastpåsen. Fyll i datum och tid för provtagning (det klockslag du tog provet) på remissen.

Skicka salivröret, eventuellt avföringsrör och remissen i det medföljande portofria, vadderade svarskuvertet och posta på vanlig brevlåda.

Stor tack för din medverkan!

Vid frågor kontakta projektassistent Malin Rådström, malin.radstrom@ki.se, tfn: 08-524 824 51